

21th MECHANICAL COMPONENTS & MATERIALS TECHNOLOGY EXPO

第21回

# 機械要素 技術展

総称  
日本ものづくりワールド

2017

エムテック

## M-Tech

## 福島県しらかわ パビリオン

小間番号

### 東6ホール 55-14

株式会社スズキ製作所

株式会社三輪工業

株式会社加藤螺子製作所

株式会社サミット

株式会社オーゼキ

株式会社スズミ

開催日 2017年  
6月21日(水)~23日(金)

時間 10:00~18:00  
(23日[金]のみ17:00終了)

会場 東京ビッグサイト



# 株式会社 スズキ製作所



# 株式会社 スズキ製作所

**住所** 福島県東白川郡棚倉町大字上台字カハキ沼101

**電話** 0247-33-2727

**メール** suzuki01@suzukissf.co.jp

**URL** <http://www.suzukissf.co.jp>

21th MECHANICAL COMPONENTS & MATERIALS TECHNOLOGY EXPO

私たちのソフトは「万能な小回りです。」  
省力化機器、治工具の設計製作、樹脂加工、  
金属加工、彫刻等、多岐にわたり対応。

## ごあいさつ

私たちのソフトは「万能な小回りです。」  
当社は、お客様のご愛顧に応えるべくお立ちできる商品づくりを  
モットーに、常にお客様のニーズに応えられる小回りのきく万能のス  
ズキ製作所として躍進をしております。  
業務内容も、省力化機器、治工具の設計製作、樹脂加工、金属加工、彫  
刻等、多岐にわたっています。また取得資格として、ISO-9001及び、  
14001の認証を受け、品質面、環境面においても、お客様にご安心でき  
る製品をお届けいたしております。  
これからも、三次元加工などの高度な技術力、短納期、低価格など総  
合力を発揮し、お客様のご満足いく商品づくりに邁進し、お客様満足  
度NO.1企業を目指してまいります。

株式会社 スズキ製作所

## 会社概要

- 商号 株式会社スズキ製作所
- 代表者 代表取締役社長 林 弘和
- 創業 昭和48年8月
- 法人設立 昭和52年9月
- 資本金 3,000万円
- 取引銀行 東邦銀行棚倉支店  
大東銀行棚倉支店
- 営業所 山形営業所(山形県天童市)  
関東営業所(埼玉県久喜市)
- 業務内容 各種合成樹脂・金属の機械加工  
各種省力化機器・治工具の設計、  
製作
- HP <http://www.suzukissf.co.jp>

## 工場のご案内



### 本社工場

〒963-6114  
福島県東白川郡棚倉町  
大字上台字カハキ沼101  
TEL 0247-33-2727  
FAX 0247-33-3799

■業務内容  
制御製作、総務、経理  
※ISO認証取得



### 埼玉工場

〒963-5407  
福島県東白川郡塙町  
大字西河内字古参田1-3  
TEL 0247-43-1193  
FAX 0247-43-1195

■業務内容  
省力化機器、治工具の設計・製作、  
金属機械加工、樹脂機械加工、営業  
※ISO認証取得

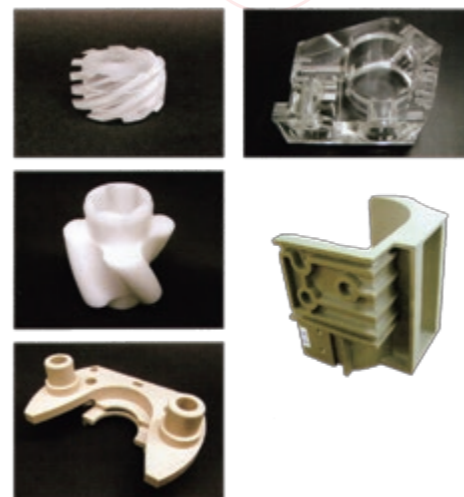
e-mail  
suzuki02@suzukissf.co.jp

## 主な事業内容

### 加工技術

創業以来培ってきた確かな技術と、三次元加工などの高度な技術が、精度の高い製品をお約束します。

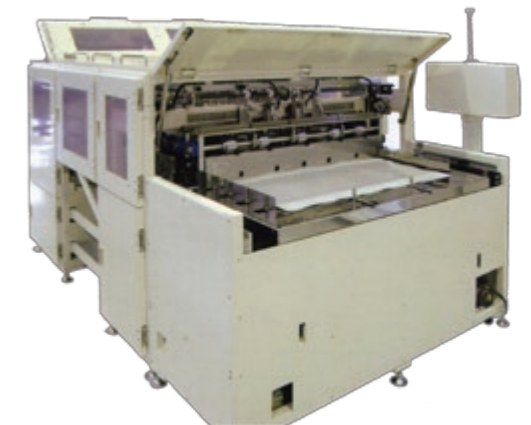
### 樹脂加工



### 設計技術

お客様のニーズに的確に応える設計開発技術。当社の想像力を活かしあらゆる分野の省力化・合理化をサポート致します。また、設計から据え付けまで一貫して対応し、お客様のニーズにあった「オンリーワン」の自動機器・装置・治工具をご提供いたします。

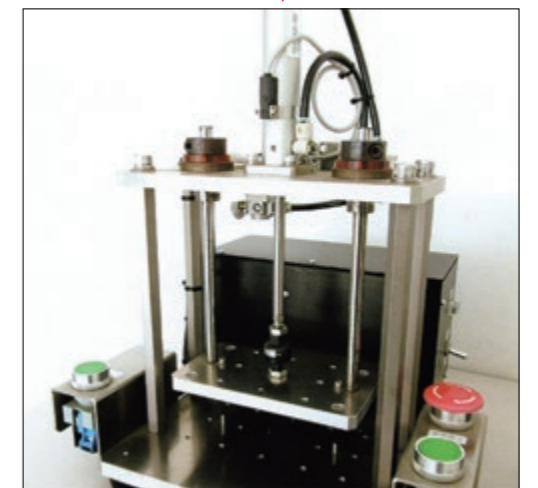
### 省力化機器設計製作



### 金属加工



### 治工具設計製作



# 株式会社 三輪工業

**住所** 福島県白河市表郷八幡字上後久保25-1

**電話** 0248-32-3089

**メール** info@miwa-3c.co.jp

**URL** http://www.miwa-3c.co.jp

21th MECHANICAL COMPONENTS & MATERIALS TECHNOLOGY EXPO

## 高度溶接技術による 10ミクロンからの精密「美」板金

### 三輪工業のものづくり

#### 加工技術

精密板金	品目	タレットパンチ(0.5t~)・MERC(0.1t~)・レーザー(0.1t~)ワイヤーカット(0.01t~)による切断加工 及び 曲げ加工	材質	鉄・ステンレス・アルミ・銅系金属・各種パネ鋼 他、金属全般
精密製缶	品目	省力化機械架台等(アングル・パイプ・チャンネル)	材質	鉄・ステンレス・アルミ
溶接加工	品目	TIG・CO2・スポット溶接、銀ロー付	材質	鉄・ステンレス・アルミ・銅系金属・超硬(銀ロー付)

#### 受注から納品まで

妥協しない工程設計と最新の設備で高品質の製品を生みだします。

整備された安全な環境のもと、高度化・複雑化していく現代社会に熟練の技術と最新のテクノロジーで納品まで、的確にお応えします。さらに、国際化に対応できる企業として時代に先駆けた新たな提案をまいります。

#### 得意とする加工技術・サービス

開発試作や特注品などの精密板金製品を高品質・短納期で製作。ファイバレーザやMERCなどの希少な設備で、板厚10ミクロンからの金型レス加工・曲げ加工・Tig溶接を可能とし、特急案件や設計変更にも即対応。従来難しかった薄板や微細形状への溶接も、多くの経験と高い技術で実現、提供する。

#### 対応素材・ロット

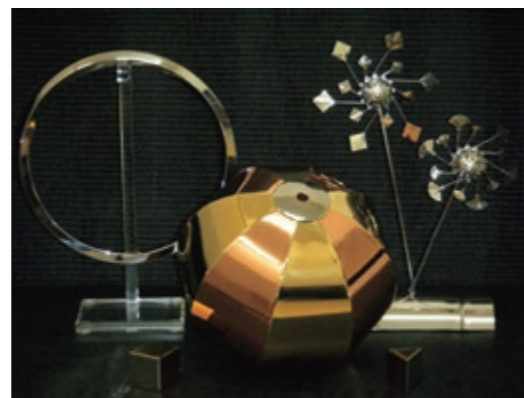
対応素材:SS・SUS・AL等、特殊材含む金属板材全般

対応数量:1個~小ロット

#### 展示のみどころ

優秀板金技能フェア出展製品で見る高度な溶接技術。

ファイバレーザやMERCなどによる薄板の金型レス加工。

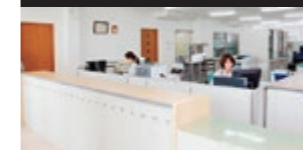


▲難形状・異材・微細溶接品



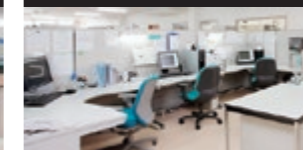
#### 01 受注

お客様のさまざまなご要望にお応えいたします



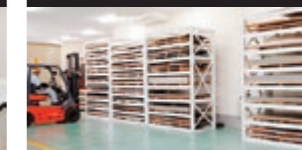
#### 02 プログラム作成

2D、3D、CAD・CAMによる展開プログラミング



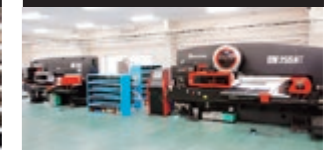
#### 03 材料選定

鉄、ステンレス、アルミ、他、非鉄金属や特殊金属など、様々な材料をストックしています



#### 04 パンチング

環境に配慮された新マシンでさらに生産性向上信頼性の高い加工を実現



#### 05 レーザー

出力1.0kw、1.5kwの精密レーザー加工機により、窒素切断、酸素切断を行います



#### 06 高精度ベンダー

ネットワーク化により、加工時間短縮、コストダウンも計れます



#### 07 溶接・仕上げ

効率と安全を両立するレイアウトの溶接加工エリア



#### 08 検査

独立した製品検査機構で厳しくチェック! 常に安定した品質を供給します



#### 設備一覧

最新の生産設備と技術で、精密板金から精密製缶・精密薄板加工までフレキシブルかつスピーディに対応します。

打抜き・切断 ●ファイバレーザ加工機(1台) ●シャーリング(1台) ●コーナーシャー(1台) ●フットシャー(1台) ●タレットパンチ(2種各1台) ●高精度パンチプレス(1台) ●卓上ボール盤(1台) ●MC立型(1台) ●CO2レーザー加工機(1台) ●メタル切断機(2種各3台) ●エアープラズマ切断機(1台)	放電 ●ワイヤカット放電加工機(1台) ●細穴放電加工機(1台)	CAD / CAM ●2D CAD/CAM(3台) ●3D CAD(1台) ●3D CAD/CAM(2台) ●ワイヤーCAD/CAM(1台) ●デジタル広幅複写機(1台)
ベンディング ●ベンダー(ベンダー3種各1台) ●ACサーボベンダー(1台) ●油圧ブレーキプレス(2種各3台) ●3本ロール(3台)	溶接 ●テーブルスポット溶接機(1台) ●スポット溶接機(4種9台) ●TIG溶接機(4種各15台) ●CO2半自動溶接機(5種各15台) ●交流アーク溶接機(1台) ●スタッド溶接機(1台)	測定・その他 ●バリ取り機(1台) ●画像寸法測定器(1台) ●ウルトラシャイナ―SINGLE(2台) ●デジタルHF マイクロスコープ(1台) ●定盤(溶接7台/検査測定1台) ●パフ研磨機(2台) ●パレル研磨機(1台) ●フォークリフト(2台) ●トラック(1台)
切削 ●旋盤(1台) ●立形フライス(2種) ●パンチレス(1台) ●ボール盤(6台) ●タッピングマシーン(1台) ●自動金型研磨機(1台)		

# 株式会社 加藤螺子製作所

住所 福島県白河市白坂勝多石18

電話 0248-28-2311

メール info@kato-rashi.co.jp

URL http://www.kato-rashi.co.jp/

21th MECHANICAL COMPONENTS & MATERIALS TECHNOLOGY EXPO

## ごあいさつ

加藤螺子製作所は1939年の創業以来、カーメーカー、トラックメーカー、建機メーカーを中心としたお客様に、柔軟な発想で独自の加工技術、冷間圧造技術を駆使した製品を開発し提供することで業界と社会の繁栄に寄与してまいりました。また、人の命を預かる重要保安部品を中心に生産し、その実績を信頼へ信頼を未来への躍進へと新たな技術の提案をし続けております。

常にモノづくりに対して挑戦の心を忘れず、先駆者で在り続けることが私共の使命であり、微力ながら日本のモノづくりを躍進させていく力になりたいと新しい技術の開発に取り組んでおります。

時代の変化に柔軟に対応し、企業価値を高め、従業員一人ひとりが加藤螺子社員であることに誇りを持ち続けられる企業に成長していくよう果敢に挑戦し、社会的に貢献してまいります。

## 開発 顧客満足



## 会社概要

- 商号 株式会社加藤螺子製作所
- 役員 代表取締役会長 加藤和明  
代表取締役社長 加藤大悟
- 会社設立 1947（昭和22）年9月2日
- 資本金 9,200万円
- 業務内容 ボルトナット・精密ネジ付部品の製造及び販売
- 本社所在地 東京都江東区亀戸2丁目22番17号日本生命亀戸ビル2階
- 工場所在地 福島県白河市白坂勝多石18

## 創業70年の実績と信頼

多様なニーズにお応え出来るラインナップ

非量産品にも対応可能な工場

特殊材、特殊形状製品への取り組み

Globalへの取り組み

## 生産設備

### 冷間圧造機

名称	圧造段数	台数	切断線径	切断長さ
BPF-670SSL	6段	1	φ38	280mm
PF-650	6段	1	φ27	80mm
PF-550	5段	2	φ27	70mm
BP490L	4段	1	φ34	385mm
BP460S	4段	1	φ24.5	250mm
JBF-30B4S	4段	1	φ23	270mm
BP440	4段	1	φ16	140mm
BP430	4段	1	φ12	80mm
S340	3段	1	φ16	140mm
S330	3段	1	φ15	105mm
25HM	1D-2B	2	φ28	300mm

### プレス機

名称	t数	台数
PK-40	400t	2
NC1-150	150t	1

### 熱処理機

名称	台数
連続炉	1基
バッチ式焼入炉	2基
焼き戻し炉	5基
焼きなまし炉	2基

### 表面処理機

名称	台数
全自動メッキ設備	1式
ジオメット設備	1式
ボンデ処理設備	1式

### 二次加工機

名称	台数
CNC旋盤	89
バーフィーダー付きCNC旋盤	2
CNC複合旋盤	9
タッピングセンター	7
六・八軸自動盤	22
油圧・カム式自動盤	33
両端加工機	14
センタレスグラインダー	13
ローリング転造盤	8
プラネタリ式転造盤	2
3点転造盤	2
15t転造盤	29
5t転造盤	13
ねじ切盤	2
矯正盤	5



# 株式会社 サミット

**住所** 福島県東白川郡塙町大字西河内字古参田1-4

**電話** 0247-43-2221

**メール** ssamitt01homepage@mirror.ocn.ne.jp

**URL** http://samitto.co.jp

21th MECHANICAL COMPONENTS & MATERIALS TECHNOLOGY EXPO

## ごあいさつ

当社は、1979年の創業以来プリント配線板の外形加工専門として、技術の創造、蓄積に努めてまいりました。

今日、スマートフォンを中心とした携帯電子機器の発展に伴い、プリント配線板の高密度、微細配線はもはや当たり前となっております。

また、車載に使用される大電流/パワー系部品に対応す厚銅基板など、外形加工に求められる精度要求は、より厳しさを増しています。

当社は常に、最新の設備を導入することで、最新の技術構築を行い、お客様のニーズに応えてまいります。

## 会社概要

- 商号 株式会社サミット
- 役員 代表取締役社長 北川雅浩
- 会社設立 昭和54年7月
- 資本金 1,000万円
- 取引先 沖プリントドサーキット株式会社  
京セラサーキットソリューションズ株式会社  
株式会社メイコー  
株式会社大昌電子  
日豊電資株式会社  
株式会社キョウデン東北  
日本シイエムケイ株式会社  
日立化成エレクトロニクス株式会社
- 業務内容 プリント配線基板向け外形加工  
NC穴あけ  
各種電気検査



顧客への迅速な対応 製品の向上  
納期厳守の徹底 作業安全の徹底

## 事業案内

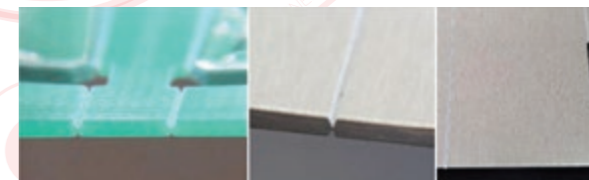
### NC穴明け工程

各種銅張積層板の材料切断から、1次NC穴明け加工に対応しております。(最小径φ0.10の穴明け対応可能)



### Vカット加工

一般プリント配線板及び金属(銅・アルミ)等様々な製品のVカット加工に対応しております。加工角度は一般的な35°、45°から、90°、140°の加工も可能。その他、特殊な加工角度についても、御相談承ります。



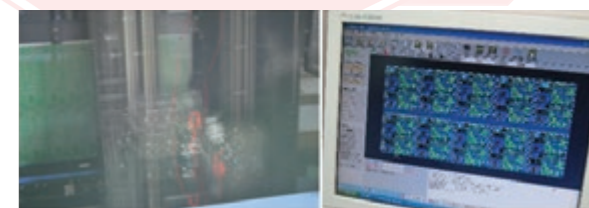
### ルーター加工

支給データを基に、NCルーター加工プログラムを作成し、様々な形状の加工に対応。また、ハーフスルーホールカットや高精度の座ぐり加工も対応可能



### 導通検査

専用治具が無い製品に対し、信頼性の高い導通検査に対応しております。



## 次世代プレス加工への挑戦

### 車載向け電子部品のコンタミ削減 精密せん断プレス加工技術

#### PCM(パイシイエム)工法※

※商標登録



サーボプレス機  
(油圧ロックアウト装置付き)



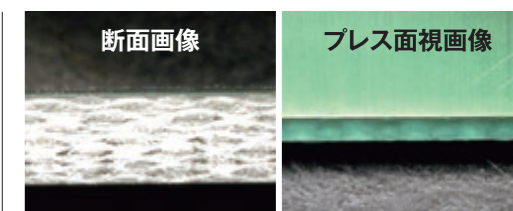
ソフトコイニングモーションとは、加工領域において、速度・上昇・下降を制御する特殊モーションである。



#### 精密せん断金型

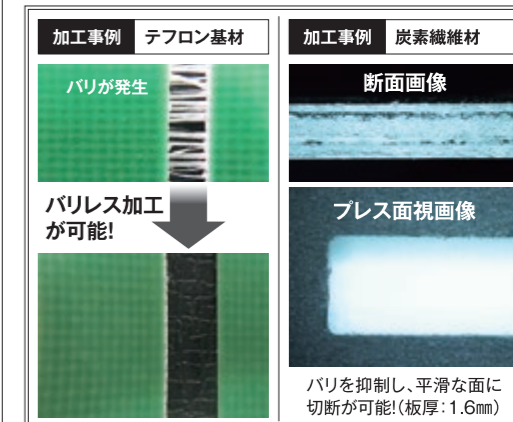
- ①極小クリアランス設定
- ②表面処理(表面改質)
- ③金型の合致性を向上
- ④金型の剛性を向上

PCM(パイシイエム)工法は、サーボプレス機のソフトコイニングモーションに適合した精密せん断金型でプレス加工を行う新工法である。



PCM(パイシイエム)工法でプレス加工技術の高度化を目指す。⇒工数削減、工法転換

**破壊加工から切断加工へ…!**



# 株式会社 オーゼキ

住所 福島県東白川郡塙町大字植田字森戸25

電話 0247-57-6620

メール s.okuma@ozeki-tech.com

URL <http://www.ozeki-tech.com/>

福島 工場 24h  
 埼玉 工場 14h  
 設備保有 台数 約100台

**切削 焼入 鍍金 研磨**

**試作 から量産対応!!** 技術営業が、お困りのお仕事をサポートさせていただきます。  
 ステンレス・鉄・アルミ・樹脂なんでも削ります。

21th MECHANICAL COMPONENTS & MATERIALS TECHNOLOGY EXPO

## オーゼキのものづくり

### 最適スピードで提供する切削加工のスペシャリスト

#### 薄肉加工

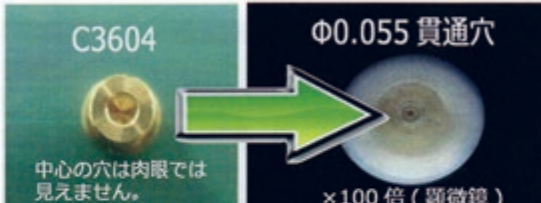
流路を開閉する部品ダイヤフラム



薄肉 0.3mm 表面粗さ 3.2Ry を実現

#### 細穴加工

C3604



Φ0.055 貫通穴  
 中心の穴は肉眼では見えません。  
 ×100倍 (顕微鏡)

日本人の髪の毛の太さは通常φ0.07~φ0.1ですがそれより細いφ0.055の貫通穴を実現!!

#### バフ研磨鏡面仕上げ



旋盤+焼入れ+バフ研磨

#### NC旋盤加工



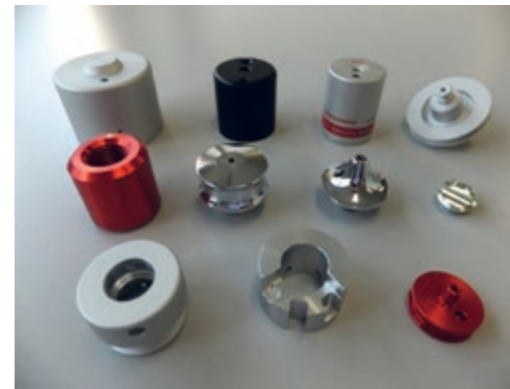
● φ4~φ65までをバーフィーダー装備仕様、チャッカータイプの最大加工径~φ220まで加工可能。

#### マシニングセンタ加工



● 30番、40番インデックス、パレットチェンジャー搭載、載縦型、横型完備 加工サイズ~1050×530×350まで。

#### 表面処理



※ 協力企業 = 加工業者、表面処理業者 計約60社完備

#### 樹脂素材加工



● PEEK、POM、PVC、MCナイロン、PP、PC、PE、PEE、PVC、PBT、ペアリー材など、丸材から角材まで加工しております。

## 会社概要

- 商号 株式会社オーゼキ
- 役員 大関 隆司
- 会社設立 昭和42年5月
- 資本金 3,000万円
- 従業員 108名
- 認証取得 ISO9001



〒963-5343 福島県東白川郡塙町大字植田字森戸25  
 TEL:0247-57-6620 FAX:0247-57-6621



〒341-0034 埼玉県三郷市新和3-105  
 TEL:048-949-7700 FAX:048-949-7701

#### 表面処理の取扱い品目

●アルマイト、硬質アルマイト、カラーアルマイト、エッジングアルマイト、ショットブラスト ●三価クロメート ●三価亜鉛クロメート、三価亜鉛黒色クロメート ●無電解ニッケルメッキ、硬質クロムメッキ、白アロジン、カニフロンメッキ ●レイデント、バフ研磨 ●平面研磨 ●科学研磨 ●電解研磨 ●シルク印刷 ●レーザーマーキング ●焼入れ焼戻し、高周波焼入、ガス軟窒化、焼入れサブゼロ処理 その他、表面処理全般に対応させて頂いております。

# 株式会社 スズミ

**住所** 福島県西白河郡泉崎村泉崎上狐山18

**電話** 0248-53-2635

**メール** shirakawa.suzumi@suzumi.co.jp

**URL** http://www.suzumi.co.jp

21th MECHANICAL COMPONENTS & MATERIALS TECHNOLOGY EXPO

## 精密板金×塗装×スクリーン印刷 時代に応える柔軟性・たゆまぬ技術の追求を目指します

### 主要設備

品名	形式・形状	数量
タレパンレーザー複合機	アマダ LC-2012C1NT	3
NCターレットパンチプレス	アマダ AC255NT	2
ベンディングマシン	アマダ HG1303 他	11
スポット溶接機		7
溶接機	アルゴン溶接、半自動溶接機、酸素溶接機	8
塗装ブース		2
KS式熱風循環式乾燥装置	W1500×H000×D1800	5
シルクスクリーン印刷機		3

### 工場のご案内

スズミは、2拠点生産によりお客様のより近い場所での生産を提案し、広域にて営業活動を行っております。



**白河工場**  
福島県西白河郡泉崎村  
泉崎上狐山18  
TEL 0248-53-2635  
e-mail  
minoru.s@suzumi.co.jp  
白河営業担当 鈴木 稔



**本社工場**  
神奈川県横浜市都筑区  
川向町957番地36  
TEL 045-478-4661  
e-mail  
shundo@suzumi.co.jp  
本社営業担当 春藤 明

### スズミの特徴

精密板金のスズミでは、金属板に切断・穴開け・曲げ・溶接などの加工を行っており、塗装処理・スクリーン印刷などの2次処理まで一貫して社内で行っております。私たちは常にお客様からニーズにきめ細かく、迅速で、高いレベルの品質で答えるべく努力してまいります。



### 主要生産品

情報処理機器/医療機器/半導体製造装置  
/通信機器/計測機器  
その他一般板金

### 加工材質

SPCC/SECC(処理鋼板)/ステンレス/アルミ  
t=0.5~5.0対応可能

### 多品種少量ロットを対応する為に

多品種少量ロットを対応する事も、技術の一つと考えております。その為に、最新の複合機を3台揃え、従来手加工の工程を機械化にし、また徹底した工程別の納期管理を行う事により、月間5000アイテム以上の実現が可能となりました。

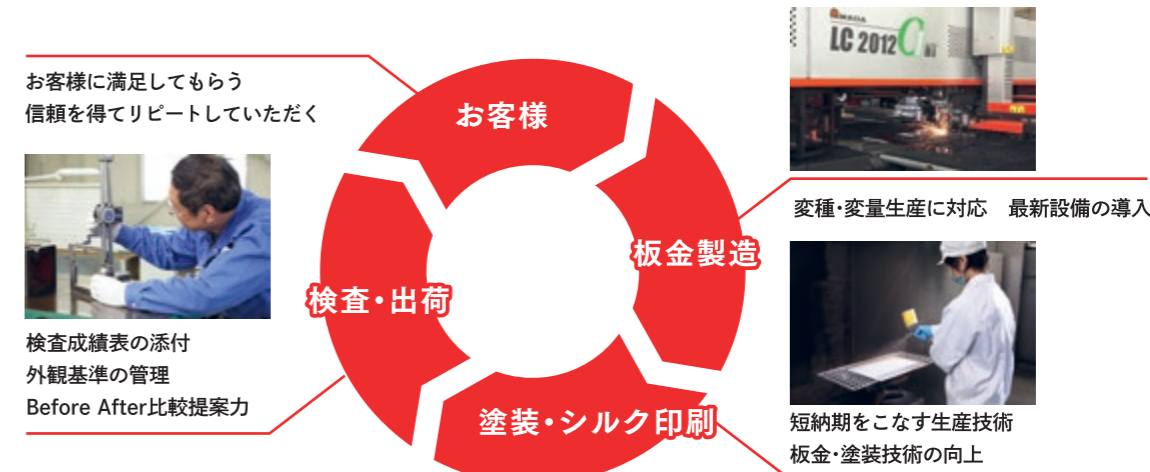
### タレットパンチプレスとC1複合機との比較



### お客様の満足と信頼の為に

スズミは「お客様と共に成長を」目指し、今後も努力して参ります。

### お客様の満足と信頼を高める為に、SUZUMIは「ONE STOP」生産の実施。



# 一般社団法人 産業サポート白河

住所 福島県白河市中田140番地

電話 0248-21-7361

メール sunport@train.ocn.ne.jp

URL http://sangyo-support.jp

21th MECHANICAL COMPONENTS & MATERIALS TECHNOLOGY EXPO



一般社団法人

# 産業サポート白河

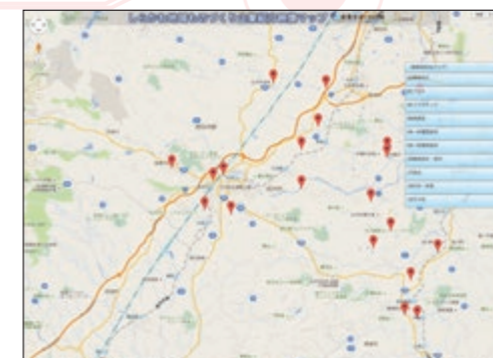
SHIRAKAWA

福島県しらかわ地域内企業のことならなんでもお任せ  
協力会社探しには、「しらかわ企業データベース」を

## 主な事業内容

### 取引あっせん事業

ホームページ内には、企業データベースである「しらかわ企業情報」があり、市町村別業種別等で検索することができます。また、ものづくり企業の動画も公開しています。



### 人材育成事業、5S活動の推進

企業が発展していくためには、人材の育成が欠かせないことは言うまでもないことです。産業サポート白河では、企業在职者向け講習会を開催しています。3DCAD講習会、品質管理講習会、機械製図講習会、シーケンス制御講習会などを開催しています。さらに、5S(整理・整頓・清掃・清潔・しつけ)を推進し、企業とともに効果的な5S活動を考え、実践しています。

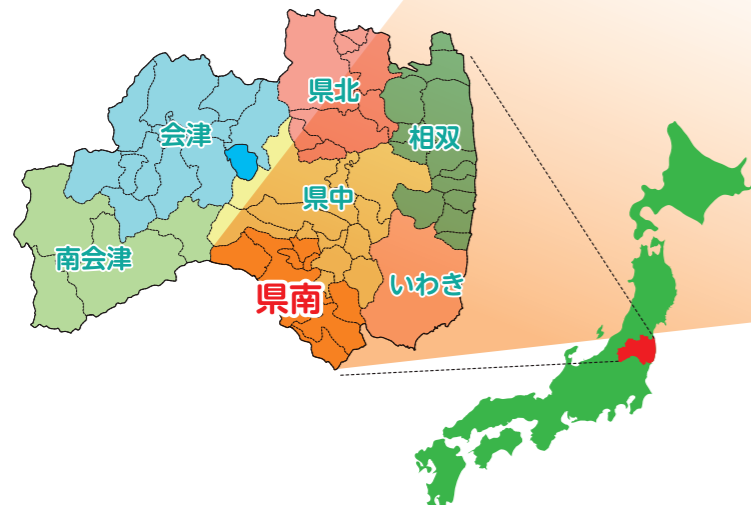


### ごあいさつ

一般社団法人産業サポート白河は、2009年3月に開設し、しらかわ地域の経済活性化のために活動をしています。

産業サポート白河は、設立以来企業の声を大切にし、こちらから御用聞きをしており、その数は延べ11,000社以上にのぼります。しらかわ地域企業に関することは、まず産業サポート白河へご相談下さい。

### 福島県しらかわ地域 (1市4町4村)





福島県しらかわパビリオンにご来場いただきありがとうございます。  
他にも福島県関係が出展していますので、そちらにも足をお運びください。

## 会津地域ものづくり企業

小間番号 東5ホール 58-32

### 出展企業

#### 株式会社スズキ製作所

〒963-6114 福島県東白川郡棚倉町上台字カハキ沼101 ☎0247-33-2727

#### 株式会社三輪工業

〒961-0406 福島県白河市表郷八幡字上後久保25-1 ☎0248-32-3089

#### 株式会社加藤螺子製作所

〒136-0071 東京都江東区亀戸2-22-17日本生命亀戸ビル2階 ☎03-5875-2610

#### 株式会社サミット

〒963-5683 福島県東白川郡棚倉町下山本六石平44 ☎0247-33-4036

#### 株式会社オーゼキ

〒963-5343 福島県東白川郡塙町大字植田字森戸25 ☎0247-57-6620

#### 株式会社スズミ

〒224-0044 神奈川県横浜市都筑区川向町川向町975-36 ☎045-478-4662