

困ったときは
自分を変えるチャンス。



地元就職
PROFILE
協栄サーキットテクノロジー(株)
福島検査課 検査係 勤続1年
鈴木 皐月さん

西郷村出身。地元高校を経て、協栄サーキットテクノロジー(株)に就職。

#09 製品の検査は重要な役目。 コミュニケーションと集中力を大切に。

Time Table 鈴木さんの平日スケジュール

- 7:30 起床
- 7:50 自宅を出発
- 8:15 会社に着
- 8:30 ラジオ体操と朝礼と清掃
- 8:45 午前の業務開始 基板の検査
- 12:00 昼休憩
- 12:45 午前の業務開始 基板の検査
- 19:00 帰宅。夕飯などを済ませる
- 21:00 趣味の時間
- 23:00 就寝

休日には体を動かしてリフレッシュ!

休日の過ごし方



友人からの誘いでスノーボードに熱中。冬場は連日スキー場へ。

■ 会社を決めた理由

私は実家から通える場所で就職したいと考えていました。地元の方が落ち着きますし、友人もいるので、県外に出たいとは思いませんでした。
農業系の高校で学んでいましたが、学校には様々な業種の求人票が来ていて、担任の先生からの勧めで協栄サーキットテクノロジー(株)を知りました。工場見学に行き、社内の雰囲気が明るく人の良さを感じられて、ここで働きたいと思いました。元々細かい作業が好きだったので、検査の仕事が自分に合っていると思ったのも理由のひとつです。

■ 就職活動で大変だったこと

一番大変だったのは面接の練習です。学校の先生と何度も練習していました。特に、面接官からの質問に答える時はひとことで終わらせず、理由や背景も含めて文章にして伝えられるように指導を受けました。その他にも敬語の使い方や言葉のまとめ方など、いろいろと教わりながら準備をしていました。

■ 仕事に対するやりがい

私は、製品の検査の仕事をしています。弊社で製造したプリント配線板などの部品を、キズやゴミ、はがれがないか目視で確認する作業です。検査は出荷前の最終工程で、不良品を出してしまうとお客さんからの信頼もなくなってしまいますので、間違えられない重要な工程です。入社当初は隣の席の先輩にいろいろ教えて貰いながら仕事を覚えました。

最初にお給料をもらった時はとても嬉しかったです。自分で稼いだお金で自分の好きなものを買った時や、家族に食事をご馳走したときは、働き甲斐を感じられます。



の人とコミュニケーションを取るようになると、周りの方も優しく教えてくれて、気兼ねなく話せるようになっていきました。

■ 休日の過ごし方

休日は友人と遊びに行きます。去年は友人に誘われてスノーボードにはまりました。アルツ磐梯や猫魔スキー場など、多い時は週3回、金曜の夜のナイターから土日の休みも使って、シーズンが終わるぎりぎりまで通っていました。今年の冬もまた行きたいと思います。

■ 学生から社会人になって変わったこと

私は元々人見知りで、自分から人に話しかけたりできなかったのですが、私が入社した年には同期がいなかったので、分からない事はなんでも自分で聞かなければいけない状況でした。「やるしかない」と思い、積極的に周り

■ 就職活動のススメ

しらかわ地方で働く場合、運転免許は必要になります。製造業では、職場によってはマニュアル車を運転する場面も出てくるので、車の免許も含めて、資格を取っておくことは大事です。

■ これからの目標

まだまだ分からないこともあるので、沢山のことを吸収して独り立ちできるようになりたいです。今後この会社に新しく入ってきた人に教えられるようにすることが目標です。

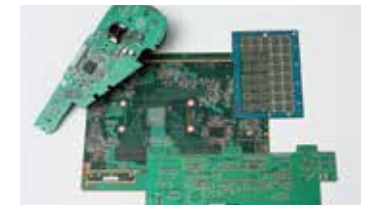
会社概要

協栄サーキットテクノロジー株式会社

住所 〒969-0287 矢吹町堰の上305-2
電話 0248-42-3151
創業 昭和59年6月
資本金 300百万円
代表者 取締役社長 小林 久人
社員数 142人
事業内容 プリント配線板の機械設計・製造



HPはココから!



採用予定

高卒・大卒

就業体験

インターンシップなし